

Neue Mälzerei

Historischer Charme

.. Original Backsteinwände, geschichtsträchtige Kuppelsäle

Platzwunder

.. 1 Saal und 5 Seminarräume auf einer Ebene, kompakt und flexibel zu gestalten

Vielfältig

.. Für Tagungen, Workshops, Produktpräsentationen und Events

Full Service

.. Technik, Ausstattung, Catering, Personal, Branding

Gut erreichbar

.. 2 km bis zum Alexanderplatz

Grün

.. Ökostrom, Veranstaltungsticket der Deutschen Bahn, zertifiziert nach EMAS



Neue Mälzerei

kompakt und vielseitig



Auf einen Blick

- ✓ 800 m² Veranstaltungsfläche
- ✓ 140 Personen (Kinobestuhlung)
- ✓ 1 Saal und 5 Seminarräume
- ✓ Elysium und Außenbereich
- ✓ bis zu 5 Meter Deckenhöhe
- ✓ Tageslicht in allen Räumen

Räume	m ²	L x B	Höhe	Kino	Parl.	Bank.	U	Kreis	Empf.	
Plenarsaal	130	20,2 x 6,4	2,8	140	74	80	46	60	140	●
Kuppelsäle N/S	95	10 x 9,5	5,0	79	44	50	26	40	75	●
Lobby	110	17 x 6,4	2,8						75	●
Lounge	60	10 x 6,4	2,8			32			50	●
Seminar I	47	7,4 x 6,4	2,8	45	24	30	18	26	45	●
Seminar II	51	8 x 6,4	2,8	54	24	30	20	26	25	●
Seminar III	30	4,6 x 6,4	2,8	23	15	20	16	22		●
Seminar I+II	98	15,4 x 6,4	2,8	107	57	70	38	45	60	●
Elysium	170	18 x 11,5	3,4	102	51	50	32	50	100	●
Terrasse	72	6 x 12				48			60	●



Anreise

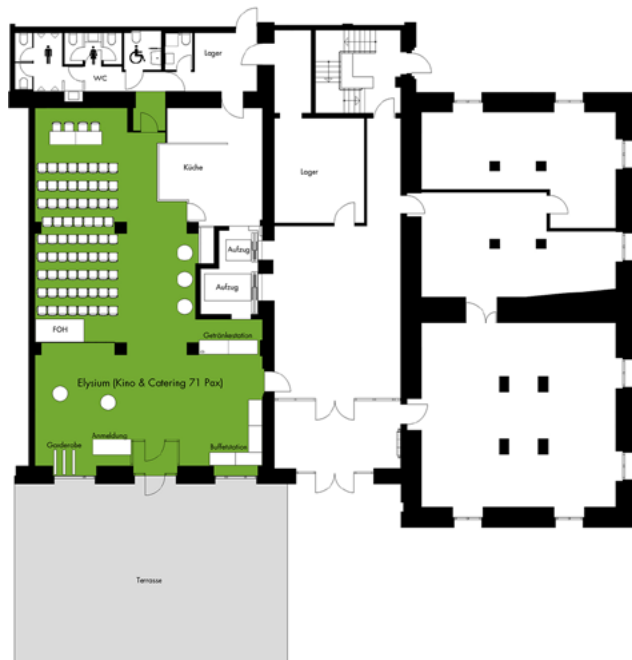
- U-Bahn: U5 bis Strausberger Platz, 3 Min. Fußweg
- Tram: M5, M6 und M8 bis Platz der Vereinten Nationen, 3 Min. Fußweg
- Bus: 142 ab Hauptbahnhof oder Ostbahnhof bis Friedrichsberger Straße, 2 Min. Fußweg

Neue Mälzerei

800 m² Eventfläche für bis zu 140 Personen



Erdgeschoss



5. Obergeschoss

