

# Umweltforum

## Hell

.. Viel Tageslicht durch großzügige Fensterflächen in allen Räumen

## Für jede Gelegenheit

.. Formate wie Tagung, Kongress, Preisverleihung und Dinner

## Großzügig

.. 1 Saal und 12 Seminarräume

## Gut erreichbar

.. 2 km bis zum Alexanderplatz

## Barrierefrei

.. Im gesamten Haus

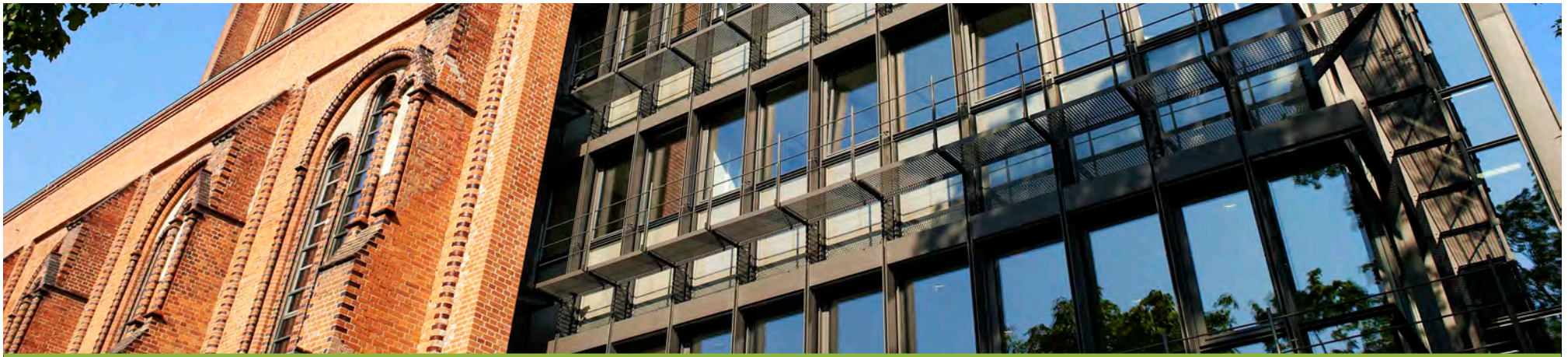
## Grün

.. Ökostrom,  
Veranstaltungsticket  
der Deutschen  
Bahn, Gründach,  
Blockheizkraftwerk,  
Photovoltaikanlage,  
EMAS-zertifiziert



# Umweltforum

großzügig und transparent



## Auf einen Blick

- ✓ 1.200 m<sup>2</sup> Veranstaltungsfläche
- ✓ 350 Personen (Kinobestuhlung)
- ✓ 1 Saal und 12 Seminarräume
- ✓ Terrasse mit Außenbereich
- ✓ bis zu 17 Meter Deckenhöhe
- ✓ Tageslicht in allen Räumen

Räume	m <sup>2</sup>	L x B	Höhe	Kino	Parl.	Bank.	U	Kreis	Empf.	
Saal - Gesamt	450	22 x 21	17	348	148	192	46	59	500	●
Saal - Kern	220	17 x 13	17	2(#)	123	128	46	54	200	●
Galerie	240	20 x 4	12			120			160	●
Foyer	155	18 x 11	4						120	●
Halle	150	18 x 11	3			80			120	●
Seminar 1, 2, 4, 5	26	6,5 x 4	4	25	16		16	22		●
Seminar 3, 6	26	6,5 x 4	4	25	16		16	20		●
Seminar 8, 9	66	11 x 6	3	58	30	40	28	38	75	●
Seminar 10	48	8 x 6	3	36	24	24	22	28	60	●
Seminar 11	18	6 x 3	3	12		8		17	20	●
Seminar 12	38	6 x 6,5	3	27	16	24	18	24	42	●
Seminar 13	26	5,5 x 5	3	24	8	8	14	20	30	●
Terrasse	132	11 x 12				80			120	●

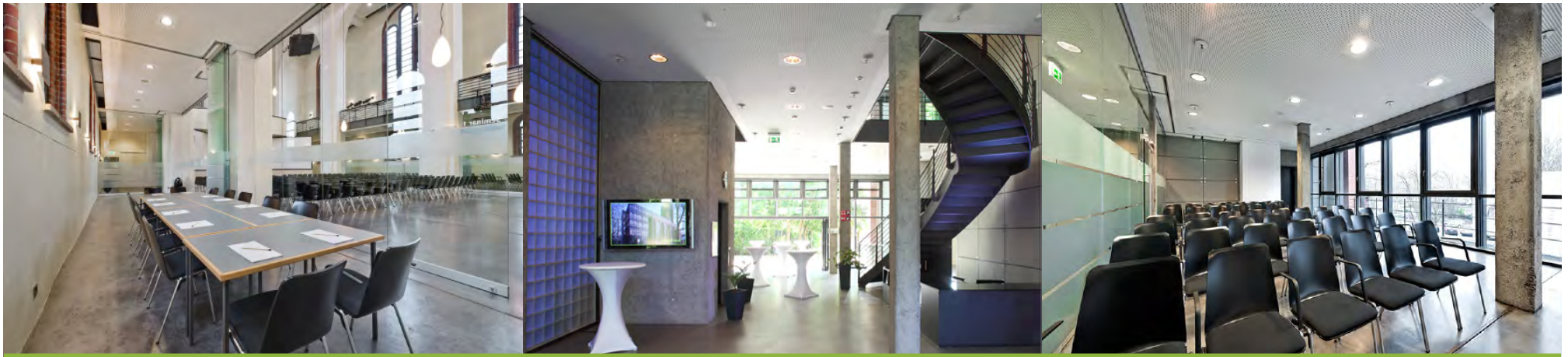


## Anreise

- U-Bahn: U5 bis Strausberger Platz, 3 Min. Fußweg
- Tram: M5, M6 und M8 bis Platz der Vereinten Nationen, 3 Min. Fußweg
- Bus: 142 ab Hauptbahnhof oder Ostbahnhof bis Friedrichsberger Straße, 2 Min. Fußweg

# Umweltforum

1 200 m<sup>2</sup> Eventfläche für bis zu 400 Personen



Erdgeschoss

1. Obergeschoss

2. Obergeschoss

