

# Zwinglikirche

## Beeindruckend

.. 180 historische Glühbirnen erhellen den Kirchsaal

## Tausendsassa

.. Für unterschiedliche Events wie Modenschau, Preisverleihung, Dinner, Konzert...

## Mittendrin

.. Im Szenebezirk der Mediaspree, nur 5 Minuten von der Warschauer Straße (S- und U-Bahn)

## Full Service

.. Catering, Technik, Ausstattung, Personal, Branding

## Draußen

.. Großzügiger Innenhof

## Grün

.. Ökostrom, Veranstaltungsticket der Deutschen Bahn



# Zwinglikirche

beeindruckend und inspirierend



## Auf einen Blick

- ✓ 800 m<sup>2</sup> Veranstaltungsfläche
- ✓ 400 Personen
- ✓ 1 Saal, 2 weitere Räume
- ✓ Innenhof
- ✓ bis zu 20m hohe Decken
- ✓ Tageslicht
- ✓ 300 m zum S-/U-Bahnhof Warschauer Straße

Mit liebevoll erhaltenen historischen Details und einem beeindruckendem Interior präsentiert sich die Zwinglikirche. Herz der Location ist der 500m<sup>2</sup> große Saal mit einer Deckenhöhe von bis zu 20 Meter. Abgerundet wird das Angebot der Location mit dem großzügigen Innenhof für gemütliche Get-Together.



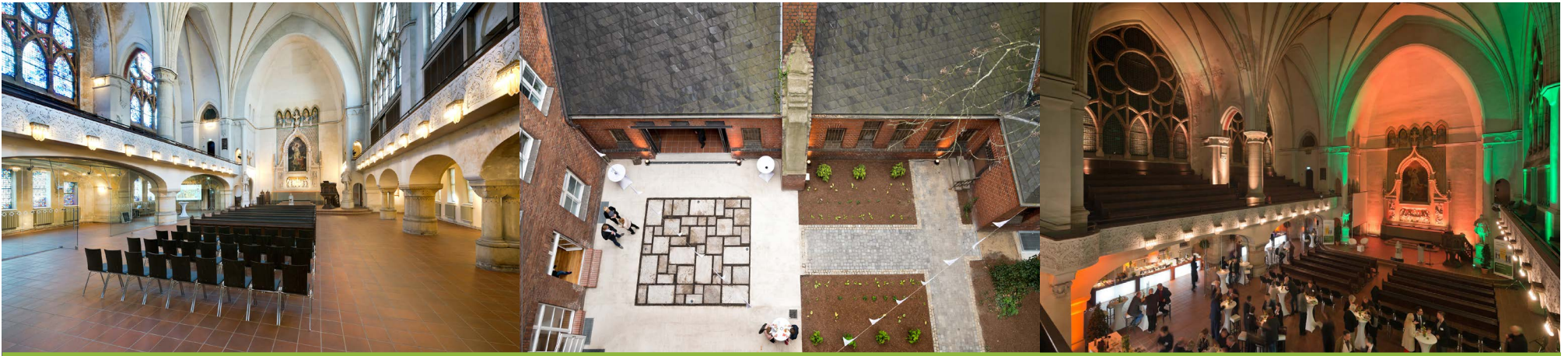
## Anreise

- U-Bahn: U1 bis Warschauer Str., 3 Min. Fußweg
- S-Bahn: S5, S7, S75 bis Warschauer Str., 3 Min. Fußweg
- Tram: M10 zur Warschauer Str., 5 Min. Fußweg
- Bus: 347 bis Modersohnstraße, 2 Min. Fußweg

Räume	m <sup>2</sup>	Höhe	Bank.	Kino	Empf.	
Saal - Gesamt	520	20	160	345	400	●
Saal - Seitenschiff	105	5	45	87	100	●
Winterkirche	45	5	24	45	50	●
Backstage	45	4				●
Innenhof	340				250	●
Foyer Danneckerstr.	20	4				●
Foyer Rudolfstr.	25	4				●

# Zwinglikirche

800 m<sup>2</sup> Eventfläche für bis zu 400 Personen



Kirchsaal mit  
anschließendem Innenhof

